

THE포트폴리오 TELOS트랙 관리 안내

이화여자대학교 미래혁신센터



목차

I. THE포트폴리오

1. 사용자 초기 화면
2. 통합로그인 화면
3. 메인 화면

II. 트랙 관리

1. 트랙 신청
2. 나의 트랙 현황
3. 트랙 인증
4. 트랙 철회

III. 비교과 관리

1. 외부비교과등록



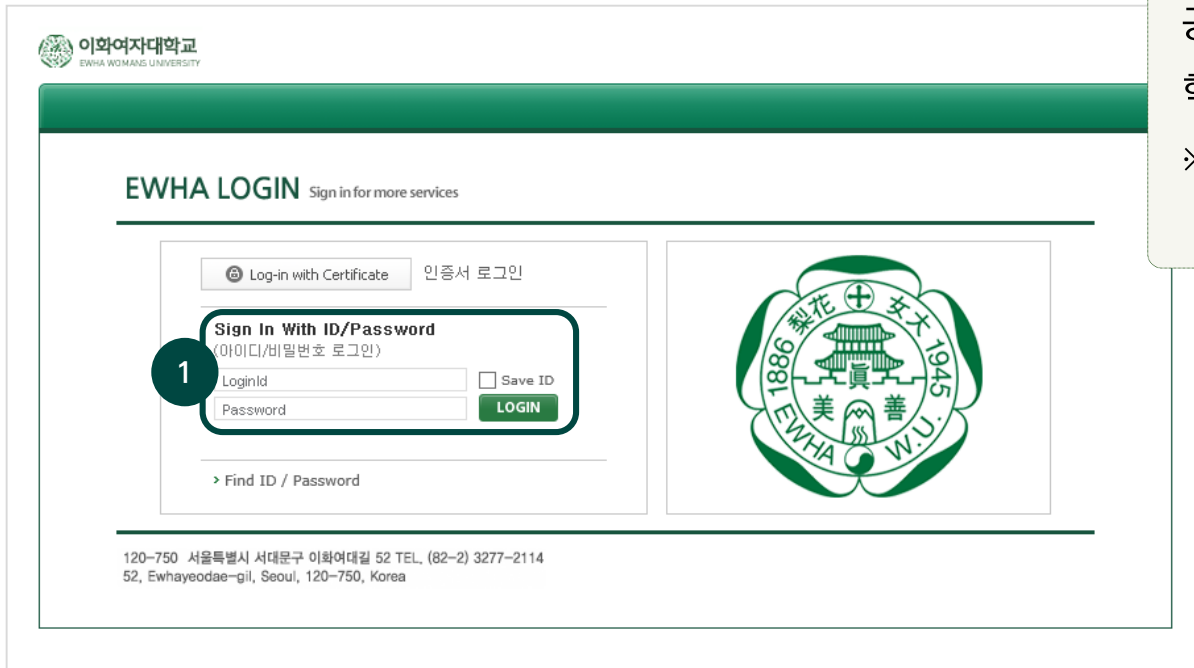
1. 사용자 초기 화면



<http://the.ewha.ac.kr> 접속 화면
THE포트폴리오에 대한 안내와 매뉴얼 확인
단, 본 사이트는 학부생만 이용 가능
※ 졸업생은 학부생 아이디로 접속 가능

- ① 통합 로그인 화면으로 이동
- ② 사용자 설명서 확인 가능

2. 통합로그인 화면



공통 로그인 화면

학교 포털 아이디(학번)와 패스워드로 로그인

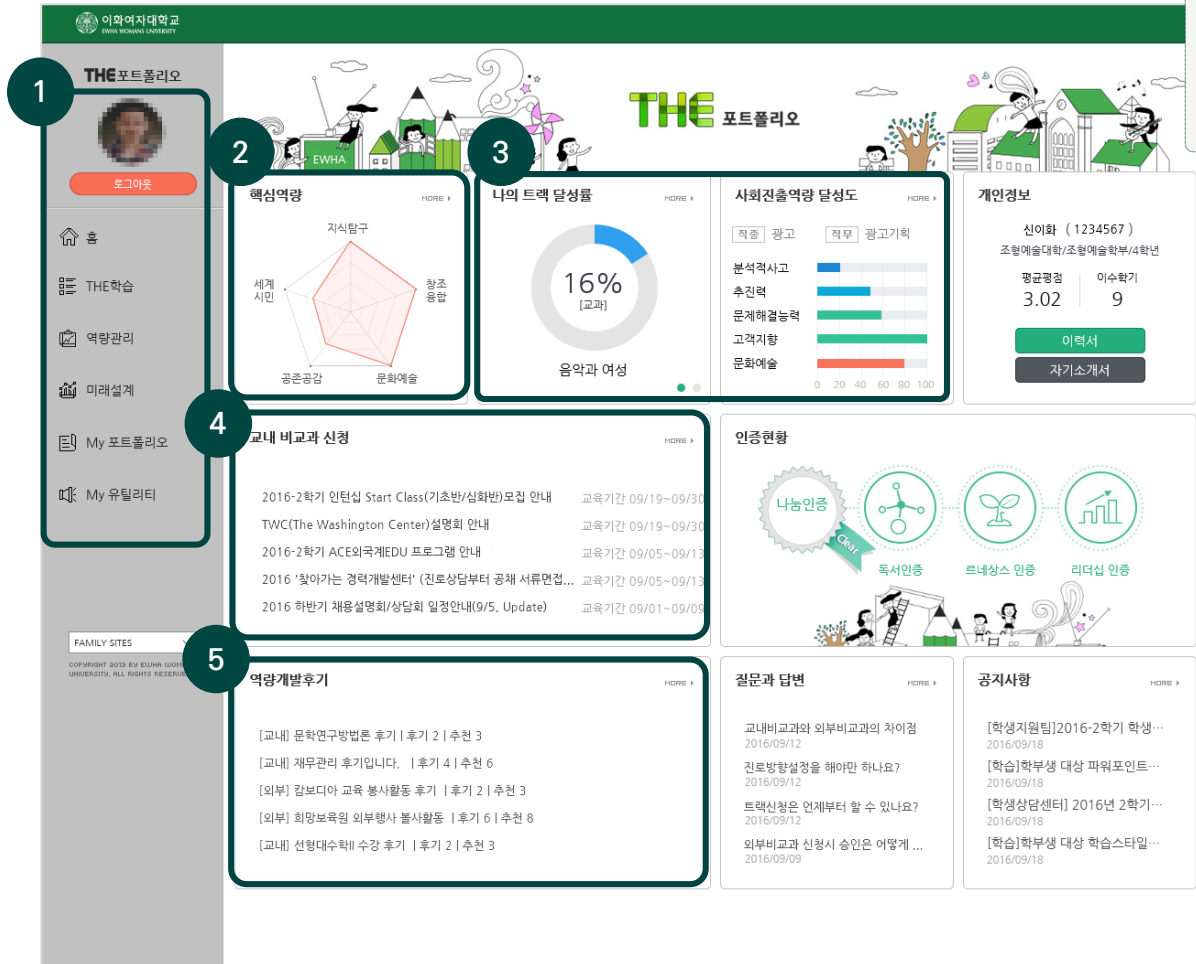
※ 포털 시스템에 로그인 되어있는 경우,

바로 3. 메인화면으로 이동

① 학번과 포털 비밀번호로 로그인

- 포털 비밀번호 문의 및 초기화는 현재 보이는 통합 로그인 시스템에서 가능
- 학부 이력관리 시스템이므로 학부 아이디로 로그인

3. 메인 화면



나의 학습 현황과 이력, 트랙 달성률 등 한 눈에 파악할 수 있는 THE포트폴리오 메인 화면

- ① 주요 메뉴 영역
※ 프로필 이미지 변경: 포털 → 마이유레카 → 개인정보
- ② 교과, 비교과 활동으로 누적된 5대 핵심역량 그래프
- ③ 트랙 달성률, 설정 진로에 따른 사회진출역량 달성 정도 표시
※ 신청 트랙, 설정 진로가 없는 경우, 설정 가능한 안내 페이지로 이동
- ④ 신청 가능한 비교과(교내 행사, 특강, 활동 등) 목록
- ⑤ 내가 수강한 교과, 비교과에 대한 후기 작성 및 공유

1. 트랙 신청

트랙관리

나의 TELOS 트랙을 설정하고 지속적인 관리를 통해 역량을 키워주세요.
※ 최대 2개의 트랙까지 이수 가능(학생 학과 또는 전공에 해당하는 트랙이 검색결과에 표현됨.)

트랙명	현재 달성도	참여학생 수
컴퓨터공학과 SW융합인재 트랙	8%	0명
디자인학부 디자인 기술 융합트랙	0%	0명
디자인학부 디자인 창작 트랙	0%	0명

Track 개요

트랙명	SW융합인재 트랙
전공(단과)	컴퓨터공학과
본과 연계성	1년 전제 주무하는 연계, 지하무은 연계, 실경하는 연계
전공(여과) 연계성	소프트웨어학과, 정보이력 연계, 융합형 연계
트랙 상세정보	대학제에 의해서 고졸 SW 개인 능력은 물론 융합형 인재 양성(본과(전공))과 기존 SW 기술을 접목하여 융합성을 높일 수 있는 분야
핵심역량	융합적 전문지식 창조적 도전 스펙트럼 협력
응용사양	SW 기술 및 프로그래밍 분야의 융합하여 AI/ML에 특화된 영문 수 있는 전공을 이수하고 SW 개발자로서의 필수적인 역량을 이수하여 융합적 인재 및 구비 가능한 인재를 양성한다.

주전공, 복수전공, 부전공에 따라 신청 가능한 트랙이 표출됨
트랙 신청 기간 내에 최대 2건까지 신청 가능
*** 트랙 신청 기간 : 매 학기 초 (3, 9월)**
교내 홈페이지 공지사항을 통하여 확인 가능

- ① 메인화면 → THE학습 → 트랙관리 → 트랙신청관리
이수 교과 이력을 통하여 해당 트랙에 대한 예측 달성도 및 참여 학생 수 확인 가능
- ② 상세보기 버튼을 클릭하여, 트랙 개요 및 인증 요건 조회
- ③ 트랙신청 버튼을 클릭하여, 신청서 작성

2. 나의 트랙 현황

1 나의트랙현황

● 음악과 여성

2 나의 트랙 달성률

16% (트랙)

인증신청까지 84% 남았습니다. 더욱 노력하세요~

1 음악과 여성

여성학적 관점에서 음악을 바라보고 음악 역사관에 대해 다양한 시각 및 견해를 가지는 인재양성

트랙 이수 학점 : 19

[교 과]

창의적인 사고력 및 비판적 능력의 배양 및 논리적 소통능력을 키우기 위한 교과과정. 그동안 서양예술음악사의 서술에서 제외되었던, 그러나 음악의 변화에 주요한 역할을 담당한 여성 음악인들을 시대별로 고찰하여 남성 중심의 음악역사 쓰기에 균형을 기한다. 역사쓰기의 수경에 중요한 역할을 담당해 온 인문학계와 여성학계의 권더 역할과 페미니즘 이론을 병행하여 읽어 음악의 경우에 적용한다.

외국어 (그룹이수기준 : 1개 이상)

과목 이수조건 1건 나의 이수내역 1건

구분	상세내역	주관기관	인증기준	나의비교과	매칭
외국어	TOEIC	TOEIC위원회	800	교육연수활동 비교과 핵심역량 테...	3 수정

● 비교과 프로그램 매칭(연결) 관리

대상항목	상세내역	주관기관	인증기준	비교
외국어	TOEIC	TOEIC위원회	800	

구분	유형	세부유형	세부내용	인증파일	선택
교외	기타자기개발활동	공인어학시험			4 <input type="checkbox"/>

내가 신청한 트랙에 대한 이수 내역 확인

- ▶ 교과 : 수강 이력을 통하여 자동 연동
- ▶ 비교과(기타) : 외부비교과등록에 증빙 등록하여 연결

- ① 메인화면 → THE학습 → 트랙관리 → 나의트랙현황
- ② 나의 트랙 달성률 : 교과에 대한 달성 정도 확인
이수 조건이 만족되면 트랙인증 신청 버튼이 표출됨
트랙지도교수의 승인 이후 트랙 인증서를 직접 출력할 수 있음
(‘3. 트랙 인증’ 참조)
- ③ 비교과 활동의 정보 연결이 필요한 항목 : 매칭 버튼 클릭
(‘III. 비교과관리’ 참조)
- ④ 해당 비교과 활동을 선택하여 매칭

3. 트랙 인증

1 나의트랙현황

트랙신청관리 | 트랙안내

● SW융합인재 트랙 ● 데이터 과학자 트랙

2 트랙인증 신청

트랙 결회

3 인증서

‘트랙인증신청 화면’

과정 별 구분	이수조건	나의 이수내역	충족여부
교과 전공	15학점	24학점	충족
교과 타전공	3학점	3학점	충족
비교과 기타	2과목	2과목	충족
트랙 달성률	18 학점, 2 과목	27 학점, 2 과목	충족

나의 트랙 달성률 100% 달성 시, 트랙인증 상시 신청 가능
 트랙지도교수 승인 완료 시, 트랙인증서 출력 가능
*** 인증 신청 결과는 유레카 등록 메일로 자동 발송됨**
(졸업 전, 인증 승인이 완료되어야 트랙인증서 출력 가능)

- ① 메인화면 → THE학습 → 트랙관리 → 나의트랙현황
트랙인증 신청 완료 시, ‘인증신청 완료’로 변경됨
- ② 트랙지도교수의 승인이 반려된 경우, ‘트랙인증 보류’로 변경되며
비교과 등의 신청 내용 수정 후 ‘트랙인증 재신청’ 가능
- ② 트랙지도교수의 승인이 완료된 경우, ‘트랙인증서 신청’으로 변경되어
트랙인증서 출력 가능

4. 트랙 철회

트랙관리

나의트랙현황
트랙신청관리
트랙안내

SW융합인재 트랙
데이터 과학자 트랙

나의 트랙 달성률

100 %

[트랙]

트랙인증 신청
1
트랙 철회

1 데이터 과학자 트랙

통계학의 기본 이론과 실제 분석, 계산 및 실무적용 능력 배양 [교 과]

실제 자료 분석과 관련이 높은 통계학 전공과목들과 데이터의 이해를 돕기위한 타전공 교과목들을 함께 설정 함.

[비교과]

자격증: 국가공인 데이터 분석 준전문가, SAS Global Certification program, 사회조사분석사 2급 등 통계 학 관련 자격증 취득 수상: 국내의 데이터분석 관련 공모전 수상 외국어: TOEIC, TEPS, TOEFL 등 일정 성적 이상 기타활동: 국내외 통계학 관련 논문 및 학회 발표

과정 별 구분		이수조건	나의 이수내역	충족여부
교과	전공	15학점	24학점	충족
교과	타전공	3학점	3학점	충족
비교과	기타	2과목	2과목	충족
트랙 달성률		18 학점, 2 과목	27 학점, 2 과목	충족

이수 중인 트랙의 철회를 원하는 경우 트랙 신청 및 철회 기간에 철회 신청 가능 (단, 철회 승인 처리된 경우, 동일 트랙 재신청 불가)

*** 트랙 철회 기간 : 매 학기 초 (3, 9월)**

교내 홈페이지 공지사항을 통하여 확인 가능

① 메인화면 → THE학습 → 트랙관리 → 나의트랙현황

트랙 철회 버튼을 클릭하여, 철회 신청

1. 외부비교과등록

비교과활동

교내비교과신청 | **외부비교과등록** | 비교과가이드

교외에서 자신이 취득한 포트폴리오 및 활동사항이 있는 경우 등록하시면 됩니다. 등록시에는 반드시 증명(인증) 자료를 함께 입력하셔야 인증 가능합니다.

NO	등록일	유형구분	유형명	활동명	활동기간	상태
1	2016/09/13	교내자치활동	교내학생회	1	2016/09/13 ~ 2016/09/15	신청중

등록

‘교내 비교과 신청’ 이외의 교외 또는 개인 활동 비교과 등록 가능
 외부 비교과 활동 사항을 증명자료와 함께 등록하면 인증 가능
 * 트랙 이수에 필요한 자격증, 어학점수, 봉사활동, 인턴십 등
 비교과활동 내역을 증빙 자료를 첨부하여 등록

비교과활동

교내비교과신청 | **외부비교과등록** | 비교과가이드

• 유형구분: 선택하세요 ?

• 활동명:

• 활동기간: 시작일(선택) - 종료일(선택) * 기간이 아닌 일자(단일)인 경우 시작(일일)만 선택

• 내용:

• 핵심역량 비중: 지식탐구 % | 창의융합 % | 문화예술 %
 공존공감 % | 세계시민 %
 * 가장치 수 합계를 100%로 설정해주세요.

• 사회진출역량: 선택하세요 * 최대 3개까지 선택 가능

관련인증선택: 선택하세요 ?

• 인증(증명)파일:

등록/수정

- ① 메인화면 → THE학습 → 비교과활동 → 외부비교과등록 → 등록
 외부 활동 사항 입력 및 인증(증빙) 파일 첨부
- ② 외부비교과활동 신청 상태 확인(담당자 확인 후 승인 처리)
 → 승인 처리 이후 이수 중인 트랙에 매칭('II. 트랙 관리' 참조)